

麻醉用枕 カタログ

Vol.6



センシンメディカル株式会社

〒113-0033 東京都文京区本郷3-40-3 SKビル1階
TEL:03-5802-0560 FAX:03-5802-0562



アネスピロ2



従来の枕は円筒形、角形、ドーナツ型等の種類があります。
 しかし、これらは枕と頭部の接触部が一点に集中するため脱毛等の原因になると言われています。
 アネスピロ2は後頭部接触面の形状、材質に改良が加えられ後頭部の圧力が分散するデザインです。



★特徴

- ・長時間の使用に最適。
- ・後頭部の圧力が分散されるため、圧迫が少ない。
- ・通気性がよい二層式発砲素材です。
- ・小児用と大人用では凹凸の大きさが違います。
- ・乳児用(高さ50mmと20mmのセットになります)
- ・いずれも5個入り1箱となります。



品番	品名	サイズ・JAN	価格
4083	アネスピロ2 大人用	W230xD230xH90mm JAN:4562127614134	¥17,500- (1箱)
4084	アネスピロ2 小児用	W200xD210xH50mm JAN:4562127614141	¥17,500- (1箱)
4086	アネスピロ2 乳児用	W150xD160xH50mm 高さ調節マット W150xD160xH20mm JAN:4562127614158	¥17,500- (1箱)

★使用上の注意

- ・本製品はディスプレイ商品です。再生使用はしないで下さい。
- ・高温多湿な場所を避けて保管してください。
- ・枕以外の目的に使用しないでください。
- ・水洗いはしないでください。



仰臥位・側臥位 レギュラー枕

3



円座型枕 シフォン

★特徴

- ・表面をエンボス加工した円座枕。
- ・固い層と柔らかい層の二段構造。
- ・側臥位と仰臥位で使用出来ます。
- ・5個入り1箱です。
- ・大人用と小児用の2種類。
- ・ディスプレイ製品



品番	品名	サイズ・JAN	価格
4089	シフォン	W265xD265xH55mm JAN:4562127614172	¥19,000 - (1箱)
4346	シフォン小児用	W190xD190xH45mm JAN:なし	¥19,000- (1箱)
4357	シフォン乳児用	W120xD120xH25mm JAN:なし	¥13,000- (1箱)

センシンピロ

★特徴

- ・円筒部を取り外すことにより側臥位にも最適です。
- ・通気性の良い素材を使用、長時間の使用に最適です。
- ・高さ50mmと25mmがセットになっています。
- ・ラテックスフリーです。
- ・5個入り1箱です。
- ・ディスプレイ商品



品番	品名	サイズ・JAN	価格
4085	センシンピロ	W265xD260xH75mm JAN:4562127610334	¥19,000 - (1箱)

ピロカバー

★特徴

- ・撥水コーティング付きです。
- ・弊社以外の枕にも適合するサイズです。
W400xD640mm(内寸W375xD355mm)



品番	品名	入数・JAN	価格
1914	ピロカバー コーティングあり	200枚入り1箱 JAN:4562127611256	¥36,000- (1箱)



腹臥位用枕アネプロン バイトブロック

4



腹臥位用枕 アネプロン



★特徴

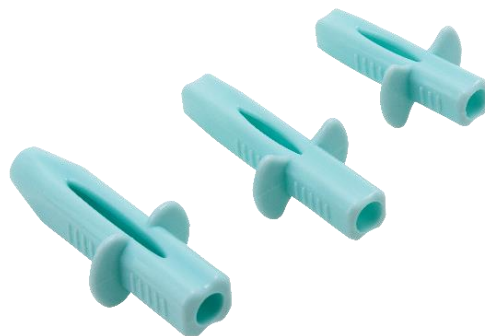
- ・患者接触面は顔面にフィットするよう凹状に加工されております。
- ・本体上部は柔らかいウレタンフォーム、底部に固いウレタンフォームを採用し沈み込みを防止。
- ・眼および鼻部はT字にくりぬいてあり、圧迫を排除しております。
- ・気管チューブの取り回しに便利な溝がついています。
- ・2個入り1箱です。
- ・ディスプレイ製品

品番	品名	サイズ・JAN	価格
4088	アネプロン	W200xD275xH120mm JAN:4562127614165	¥9,000- (1箱)

VADIバイトブロック

★特徴

- ・安全で清潔なディスプレイザブルバイトブロックです。
- ・患者さんにやさしいスリット入り。
- ・ガンマ滅菌済み(有効期限3年)
- ・ラテックスアレルギーに対応(ポリエチレン製)
- ・100個入り1箱



品番	品名	サイズ・JAN	価格
4093	VADIバイトブロック (小)	55x34x12mm JAN:4562127610372	¥20,000-(1箱)
4091	VADIバイトブロック (中)	69x42x13mm JAN:4562127610389	¥20,000-(1箱)
4090	VADIバイトブロック (大)	73x45x16mm JAN:4562127610396	¥20,000-(1箱)



特注アネプロン 低反発型



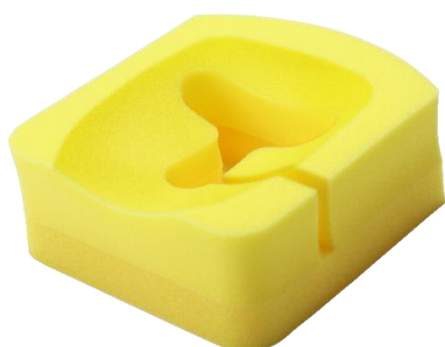
表面に低反発型のウレタン素材を取付し
既製品よりも、除圧効果に優れた枕。

硬さの異なる3層を組み合わせた3層構造。

素材：ポリウレタン
入り数：5個入り1箱
ディスプレイ製品

品番	規格・サイズ	価格
4307	W200xD275xH120mm	¥27,000- (1箱)
4308	W200xD220xH80mm(小児用)	¥27,000- (1箱)

特注アネプロン 小児用



既製品のアネプロンの小児用。
硬さの異なる2層を組み合わせた2層構造。

素材：ポリウレタン
入り数：5個入り1箱
ディスプレイ製品

品番	規格・サイズ	価格
4309	W200xD220xH80mm	¥26,500-(1箱)



※低反発素材の白色の部分は変色することがあります。
人体に影響は御座いませんが、直射日光を避けて頂き、なるべく早くご使用ください。



側臥位用腋窩枕 腋窩まもロール

6

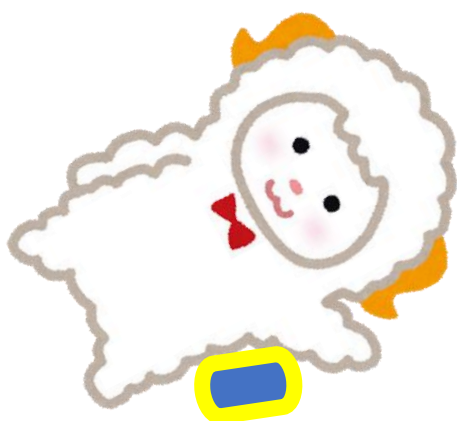


側臥位用 腋窩枕

側臥位の際に、腋窩神経と動脈の圧迫を防ぐために腋窩から3～4横指(拳1つ)分あけて挿入する枕です。

芯は形が崩れないように弾力性のある素材を使用し外周は耐圧分散効果が高いウレタンフォームを使用。

2個入り1箱



・開発にあたって

腋窩枕には、患者の重みで潰れすぎて下側の上腕が過度に圧迫されないように、十分な高さで固定性が必要です。同時に、枕を挿入した側胸部に体圧が集中しないように、体圧分散性に優れている物である必要があります。また、体圧が集中しないように枕から角を無くし、ローテーション時に皮膚と追従するため楕円形のロール状にしました。

品番	規格・サイズ	価格
4332	Lサイズ(W170xD400xH105mm)	¥23,500-(1箱)
4334	Mサイズ(W140xD400xH105mm)	¥23,500-(1箱)

取扱説明

なぜ腋窩枕を挿入するのか？

側臥位は仰臥位と比較して、受圧面積が狭く重心が高いため、固定は不安定になりやすく、手術台や固定具との接触部位に体圧が集中しやすくなります。

また、下側になった腋窩を走行する動静脈や、腋窩を通過して上腕外側へ走行する腋窩神経の圧迫を避けたり、肋間を広げるため、腋窩に枕を挿入する施設が多くあります。

しかしながら、固定性と体圧分散性に優れ、患者さんの体型に合った、硬さやサイズ・素材の枕を選択するのは難しい。

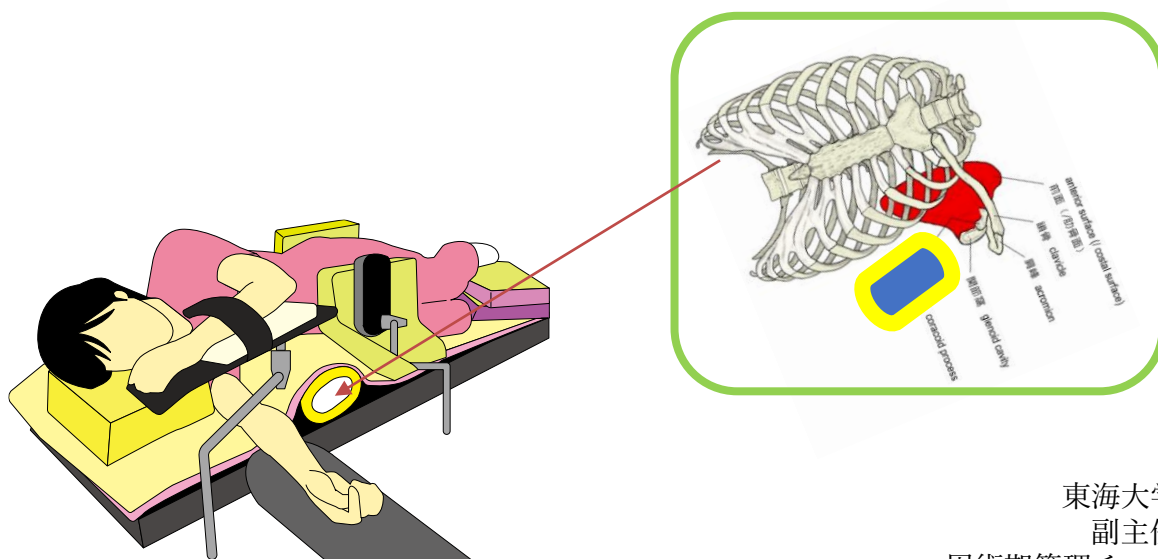
製品の特徴

枕の固定性を決める中央部分には固定性に優れたウレタンフォームを採用し、皮膚と接触する部分には体圧分散性や応力軽減性に優れた黄色いウレタンフォームを採用しました。

また、形状を楕円状にしたことで、皮膚に対する追従性が高まり、体位固定時の沈み込みや術中のローテーションによって生じる、応力を軽減することが可能になりました。

注意点

- ① 枕には『上下』があります。上面が体表に接するように、枕を挿入してください
※継ぎ目が患者の身体に接触しないようにする。
- ② 腋窩神経・動静脈の圧迫を避け、腋窩から3～4横指あげた位置に枕を挿入すること
- ③ 患者さんの体格（上腕の太さ）に合った、腋窩枕を選択すること



東海大学医学部附属八王子病院
副主任 手術看護認定看護師
周術期管理チーム認定看護師 小澤聡貴



容量可変式水枕 ウォーターピロ

8



容量可変式水枕 ウォーターピロ

☆特徴

・手術中の皮膚、神経の圧迫の軽減

側臥位の際に下敷きとなる腋窩神経や動静脈の圧迫を和らげるのに役立ちます。圧力計が取付できるので圧力管理も可能です。

・取り扱いが簡単

ガートル棒に吊り下げたバッグからの水の落差を利用して身体を浮上させます。逆にバッグを低くすることで水が抜けていきますので、従来の患者を持ち上げてクッション等を敷き込んだり、抜き取ったりする必要がありません。

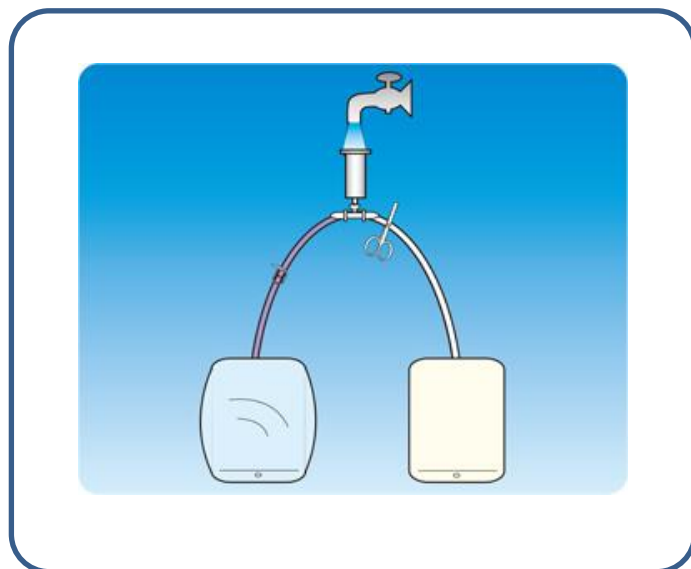
・水を入れるだけ

温水や保温庫を利用すると患者にバックの冷感を与えずに済みます。

・高さを任意に変更

容量可変式なので体格に合わせられます。側臥位の際に胸部を挙上させて肋間開胸部の術やの確保にも有利です。

・ディスプレイザブル製品(未滅菌)



品番	品名	サイズ・JAN	価格
4602	ウォーターピロ	4562127614608	¥9,000- (1個入り1箱)



容量可変式水枕 ウォーターピロ

9



使用方法

- ①ルアーコネクターからシリンジで約3リットル注水してください。
片方のバッグ(ピンチコック側)に水を集めクランプを閉じて準備してください。
※ルアーコネクターに圧力計を接続すると圧力管理できます。

使用手順

- ①一方のバッグに水を集めクランプを閉じてください。
- ②水の入っていない方のバッグを患者の挙上予定部位に合わせて敷いてください。
- ③水の入った方のバッグをガートル棒に吊り下げ、患者より高い位置にセットしてください。
- ④クランプを空けて水を落下させ体を挙上してください。
- ⑤バッグの水を逆に移すときはガートル側のバッグを手術台の下部、あるいは床に置いてからクランプを開けて水を移動してください。

使用例

- ・側臥位で下敷きとなる腋窩神経、動静脈の圧迫をやわらげるのに使用。
脇、肋間にピロを敷きます。
対象：胸部外科、肺外科、整形外科他。
- ・咽頭、甲状腺手術で喉の部位を挙上するのに使用。
背中、肩にピロを敷きます。
対象：外科、耳鼻咽喉科。
- ・側臥位で胸部肋間を開大させ術野を確保するのに使用。
肋間にピロを敷きます。
対象：胸部外科、肺外科。
- ・腹臥位用枕と合わせて、顔面と胸の高さを調節するのに使用。
腹臥位の胸部にピロを敷きます。
対象：外科、整形外科。
- ・心臓手術で胸部を挙上させ心臓、血管の視野を確保するのに使用
背部、背骨に合わせてピロを敷きます。
対象：胸部外科。



特注側臥位用枕【低反発仕様】 SASUKE

側臥位用の枕です。
患者さんの顔の当たる面は低反発の素材を使用し、患者さんへのダメージを軽減します。

中心にある円柱部を取り外すことにより
耳をかわして使用できます。

大人用・小児用の2種類で
2個入り1箱で販売しております。



品番	規格・サイズ	価格
4335	W230xD200xH150mm	¥18,000-(1箱)
4336	W180xD150xH110mm	¥17,000-(1箱)



※低反発素材の白色の部分は変色することがあります。
人体に影響は御座いませんが、直射日光を避けて頂き、なるべく早くご使用ください。



あなたのひらめきが製品化！！



※受注生産品のメリット

- ・上記品は、お好みで寸法の変更可能。
- ・自分の考えた形で製作可能(価格が前後する事が御座います。)
- ・ここに掲載の無いものでも作成可能です。

注意点

注文頂いてから作成に入りますので納期は約1カ月程度掛かることがあります。
また、特注品の返却等是对应出来かねますのでご了承下さいませ。

管理に関しましては、3カ月以内にご使用して頂ければ幸いです。
保存状況にもよりますが、低反発素材が変色する恐れが御座います。
人体に影響は御座いませんが、気を付けて管理下さいませ。

**クラス分類のない特注品ですので
取り扱いは病院さんで気を付けて管理・ご使用下さい**



特注例 クッション枕

12

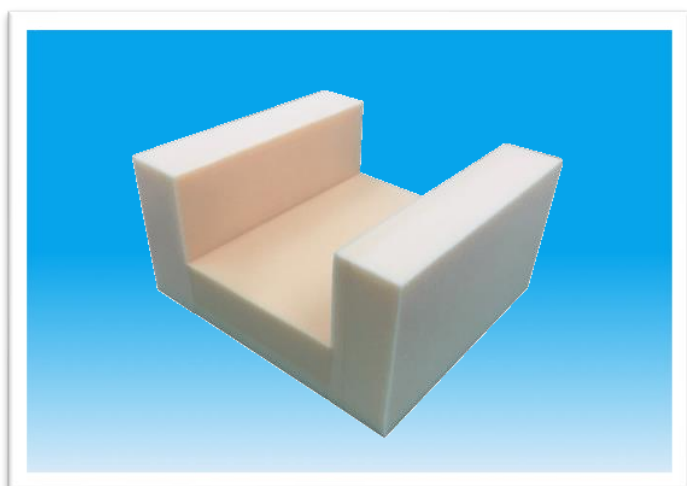


アネスピロ2 角度変更

挿管がしやすくなるように既製品よりも高さや角度を高めた特注品。

入り数:5個入り1箱

品番	規格・サイズ	価格
4310	W240xD235xH140mm	¥20,000-



腕・脚用枕

柔らかさに定評のある素材を使用しており脚や腕などへの負担を軽減します。

腕用と脚用では幅の寸法が違います。

入り数:5個入り1箱

品番	規格・サイズ	価格
4311	W330xD500xH170mm(脚用)	¥32,000-(1箱)
4312	W330xD300xH170mm(腕用)	¥28,000-(1箱)



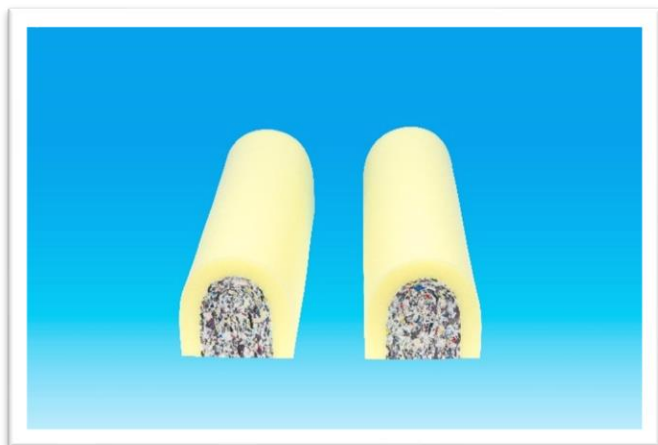
膝用枕

腹臥位の際に膝に当てる枕です。

中心の芯が取り外し可能ですので状況に合わせてご使用下さい。

5個入り1箱

品番	サイズ	価格
4313	W230xD200xH110mm	¥20,000-(1箱)



特注クッション枕

患者さんの体位固定の際のクッションとして
使用するため特注を受け作成した枕。

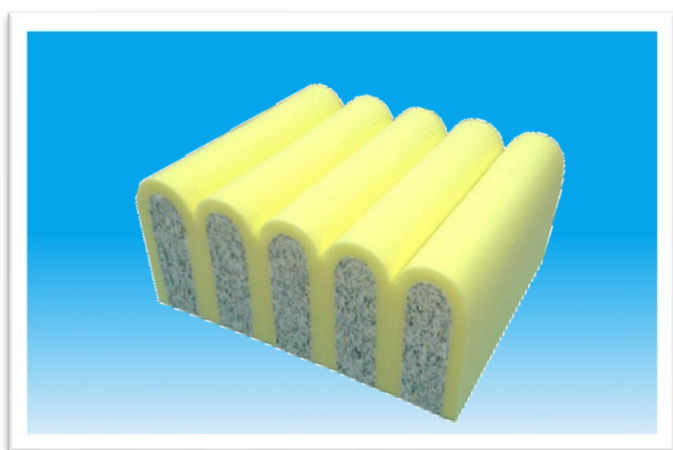
中心に硬い素材、外側にやわらかい素材を
あわせ2層構造にすることにより、患者への
負担を減らすとともに、安定性も高い。



症例や、患者の体型に合わせたサイズでの
提案、作成が可能。

芯を白ウレタンにすることにより、柔らかさに
特化した使用での提供例も御座います。

品番	規格・サイズ	参考価格
4314	W100(芯65)xD400xH105(芯85)	2個セット ¥10,000-



特注胸枕 連結型

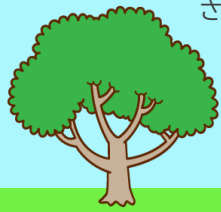
安定性を増すため、同じ高さの胸枕を5個連結し
接着したもの。背も高く、大人の症例等に最適。

1個から購入可能

品番	規格・サイズ	参考価格
4315	W525xD400xH180mm	¥25,000-

陰圧式固定具 マジック・ベッド

製造販売届出番号:13B2X00361000MB1

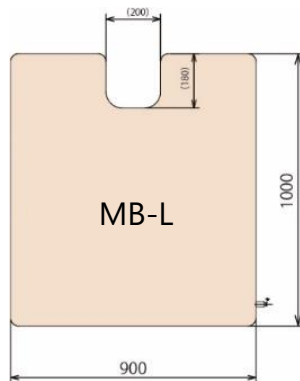
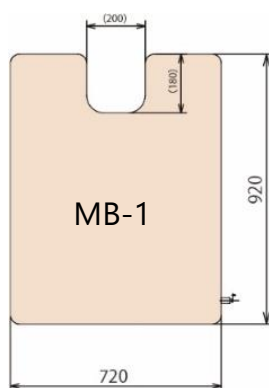


陰圧式固定具 マジック・ベッド

診療、手術、救急搬送時などに必要な体位はさまざま。吸引することで任意の形状で固定し、安全で確実にサポートできるロングセラーの陰圧式固定具を揃えています。

特徴：上半身の固定のとき、頭部の位置決めに便利な形状になっています。

用途：術中、術後の体位保持及び安静、矯正の必要な患者に最適です。



名称	型番	サイズ	付属品	価格	JANコード
マジック・ベッド	MB-1	720x920x45mm	吸引ノズル付ホース 綿カバー2枚	¥84,000-	4562192059502
マジック・ベッド	MB-1R	720x920x45mm	吸引ノズル付ホース	¥80,000-	4562192059519
マジック・ベッド ラージ	MB-L	900x1,000x45mm	吸引ノズル付ホース	¥98,000-	45622192059526

陰圧式固定具 マジック・ベッド

マジック・ギプス / E-12、E-13、E-14

製造販売届出番号:13B2X00361000GP1

特徴: 下肢用【E-12】上肢用【E-13】頭頸部用【E-14】の3種類があり、それぞれ部位の固定に適した形状になっています。ギプスシーネの代用に使えます。

用途: E-12:主に下肢の固定に適した形状になっていますが
その他腰椎部、肋骨、頸椎部の固定にも使えます。

E-13:主に上肢の固定に適した形状になっていますが
その他小児の足関節、頸椎にも使えます。

E-14:主に頭部を含めた上半身の固定を目的とした形状になっていますが
その他腰椎部または小児の全身の固定にも使えます。



E-12



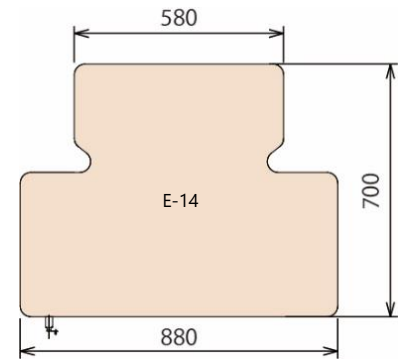
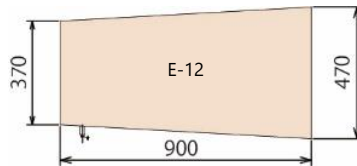
E-13



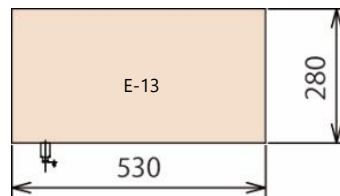
E-14



E-12



E-13



E-14

名称	型番	サイズ	付属品	価格	JANコード
マジック・ギプス	E-12	470x900x35mm	吸引ノズル付ホース 綿カバー2枚、ベルト2本	¥67,000-	4562192059533
マジック・ギプス	E-13	280x530x23mm	吸引ノズル付ホース 綿カバー2枚、ベルト2本	¥56,000-	4562192059540
マジック・ギプス	E-14	700x880x45mm	吸引ノズル付ホース 綿カバー2枚、ベルト2本	¥88,000-	45622192059557

